



MAISON REBATCHI

Paris

1. LE FONDATEUR



Mohamed Rebatchi a 27 ans, et la fougue de la jeunesse.

Entré par hasard à 22 ans dans le secteur de la parfumerie, il se passionne pour l'olfaction et les matières premières. Sa curiosité effrénée le pousse à saisir toutes les opportunités pour rencontrer des parfumeurs et apprendre autant qu'il le peut à leur contact.

A 25 ans il commence à réfléchir à une première ligne de parfums, en collaboration avec son employeur de l'époque.

Mais Mohamed Rebatchi est jeune et audacieux.

Son rêve ne s'arrêtera pas là.

A seulement 27 ans, il fait fi des raisonneurs qui pensent que ce serait une folie de lancer sa propre collection sur ce marché déjà saturé.

Il n'hésite pas à faire appel à certain des plus grands parfumeurs français pour proposer des créations à la hauteur de sa passion, et entrer dans le monde de la parfumerie par la grande porte.

Quel est son moteur? Non pas l'ambition mais le plaisir, la passion et l'envie avant tout de créer quelque chose de beau.

HISTOIRE DE MARQUE

2. LES COLLABORATIONS



Bertrand Duhaufour, forte personnalité, créatif et original, a eu lui aussi a coeur de transmettre son savoir à Mohamed. De leurs longs échanges sur les accords et les matières premières est née une création autour du patchouli, une des matières fétiches de BD.

Karine Chevallier a séduit Mohamed Rebatchi pour sa transparence, son approche directe, ainsi que la précision de ses créations. Une collaboration qui leur a permis de traduire en effluves les souvenirs d'enfance de Mohamed.

Randa Hammami est une des pierres angulaires de cette aventure. Outre sa créativité et son expertise, elle a accompagné Mohamed dans son apprentissage et lui a surtout présenté d'autres parfumeurs, dont elle devinait l'affinité avec le projet.



Karine Dubreuil et Mohamed Rebatchi ont eu envie d'une collaboration très personnelle autour de leurs origines méditerranéennes communes (l'Algérie pour MR, la provence pour KD), qui leur ont inspiré un travail autour du jasmin.

Maurice Roucel, une des figures de la parfumerie contemporaine, est aussi un des maitres de Randa. Une affaire de famille donc, qui l'a conduit a guider Mohamed dans une création autour des fleurs blanches, son domaine de prédilection.

2. LES COLLABORATIONS

Mohamed Rebatchi est animé par le plaisir de l'échange, la curiosité et l'envie de partager.

Il voulait pour ses créations s'entourer de parfumeurs de talent, mais aussi et surtout que chaque collaboration soit une vraie rencontre.

La rencontre de

2 sensibilités qui s'enrichissent mutuellement dans la création
2 générations qui lui permettent de poursuivre son apprentissage
2 personnalités qui prennent plaisir dans l'échange et le partage

Pour cela il a choisit des parfumeurs reconnus pour leur créativité, la qualité de leur création, leur précision dans le choix des matières premières mais aussi leur volonté de transmettre et de l'accompagner humainement dans cette aventure.

HISTOIRE DE MARQUE

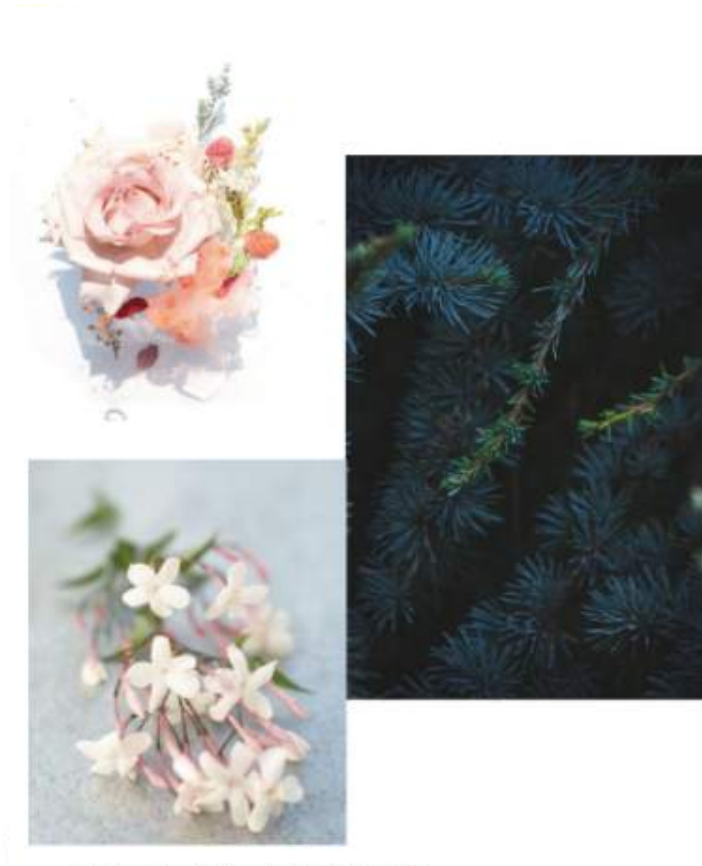
3. LES MATIÈRES PREMIÈRES

Si beaucoup de parfumeurs ou de marques s'inspirent de souvenir olfactifs ou d'émotions pour guider leurs créations, celles de Mohamed Rebatchi sont avant tout inspirées par son amour des matières premières.

Il a donc choisi de travailler autour de ses matières préférées, avec des parfumeurs reconnus pour leur sensibilité à ces matières en particulier.

Ainsi que pour leur travail de précision et leur expertise dans la sélection des essences.

De là sont donc nées des collaborations autour de la Rose avec Randa Hammami, de l'Osmanthus avec Maurice Roucel, du Patchouli avec Bertrand Duchaufour, d'effluves boisées avec Karine Chevallier et du Jasmin avec Karine Dubreuil.



La Maison rebatchi, à l'image de son fondateur Mohamed Rebatchi, souhaite proposer une vision décomplexée de la parfumerie de niche.

- De belles créations, sans compromis sur la qualité, mais une approche simple, directe, et accessible à tous.
- Des rencontres riches, où le partage, l'envie et le plaisir sont les maîtres mots.
- Un univers attirant, qui donne envie et incite le consommateur à la rencontre et à la découverte.

Sa mission?

Proposer une expérience du parfum faite de découvertes, de plaisir et de partage.



PRODUCTS BOOKLET

1. ROSE REBATCHI



Randa Hammami

In the image of the brand, somewhere between East and West, Rebatchi Rose finds its inspiration in the Middle East.

The essence of the Damascan rose, and the absolute of Turkish rose in a frame of powery iris and white muscs are delicately mixed with velvety peach notes, the crunch of apple, amid sparks of pink baies, and a rare and famous saffron known as “red gold”. White musc notes arrive slowly and blend with a background of warm and hot – sandalwood, amber gris – vibrant with cedar.

1. ROSE REBATCHI



Top note

rose berries, saffron, raspberries, peach, apple

Middle note

*rose essence Damascena, Turkish rose
absolute, iris butter*

Base note

white musk, sandalwood, ambergris, leather

2. JOYEUX OSMANTHE



Maurice Roucel

The original idea was to create a modern and languid tuberose by mixing it with other floral notes. Thus, a creamy bouquet of osmanthus and honey suckle, green notes, nestled in a textured cedar background.

2. JOYEUX OSMANTHE



Top note

nectarine, apricot, neroli, cinnamon, green leaves

Middle note

*osmanthus, tuberose, orange blossom,
honeysuckle, jasmine, rose, iris*

Base note

musk, cashmeran, ambroxide, cedar

3. FEU PATCHOULI



Bertrand Duchaufour

Powerful woods muted with hints of cypress are dominated by patchouli. A magnificent and spicy symphony of cloves, cinnamon, black pepper and baie, explode like a sounding brass ensemble. The rich, dense and intense perfume is as mysterious as it is intoxicating.

3. FEU PATCHOULI



Top note

*sweet orange from brazil, citron, bergamot, rose berries,
black pepper, cassis absolute, aldehydes*

Middle note

clove, cinnamon, rose carnation, davana

Base note

*famous patchouli heart, absolute myrrh, incense,
labdanum absolute, vanilla, musk, driftwood, caramel,
oakmoss*

4. BOIS D'ENFANTS



Karine Chevallier

The woods of childhood is a floral, woody, musky eau de parfum wandering through the forest near the town of Saint Hilaire in the Vendée region of France where Mr. Rebatchi spent summers in his childhood.

In the shadow of the forest, fresh, salty and spicy, mingle the essence of pink baies, heightened by a touch of rose essence and mixing with dark rose de mai absolu.

A sudden breeze in the clearing brings the smell of freesias in song with bergamote. Iris notes surge towards the towering maritime pines, waving in the wind, full of sun-warmed sap and play in harmony with the fragrance of incense and balsam fir trees.

It's time to gather blackberries with the fresh hunger of childhood.

4. BOIS D'ENFANTS



Top note

bergamot, rose berries, rose essence

Middle note

May rose absolute freesia, iris, incense, cedar, pine

Base note

sandal, fir balsam, blackberry, vanilla, musk

Our Prices in stores

Perfumes

50ml : **98€**

100ml : **150€**

Elixirs

12ml : **100€**

THANKS



www.rebatchi.com

+33 6 51 34 38 30

contact@rebatchi.com